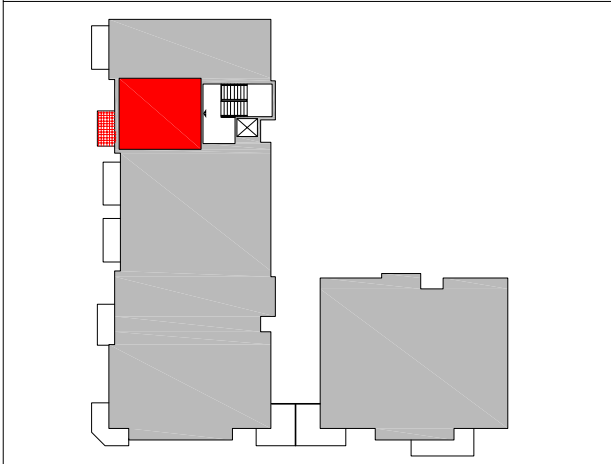


MIESZKANIE NR 30

PIĘTRO 3

LICZBA POKOI - 2



WYKAZ POMIESZCZEŃ

POWIERZCHNIA UŻYTKOWA - 40.97m<sup>2</sup>

30/1	PRZEDPOKÓJ	4.21m <sup>2</sup>
30/2	ANEKS KUCH.	5.15m <sup>2</sup>
30/3	POKÓJ	16.08m <sup>2</sup>
30/4	POKÓJ	11.71m <sup>2</sup>
30/5	ŁAZIENKA	3.82m <sup>2</sup>
B30	BALKON	4.39m <sup>2</sup>

UWAGA!

wymary oraz powierzchnie dotyczą stanu surowego budynku.

